

**NOTA DE PRENSA**

**HISPANIA COMPRA A DEKA DOS EDIFICIOS DE OFICINAS  
EN MADRID POR 54,5 MILLONES DE EUROS**

*Madrid, 25 de junio de 2015.-* Hispania, a través de su filial Hispania Real SOCIMI, S.A.U., ha adquirido a Deka dos edificios de oficinas en Madrid, propiedad de sendos fondos gestionados por la entidad alemana.

El edificio Foster Wheeler se localiza en la calle Gabriel García Márquez, 2, en Las Rozas, al noroeste de Madrid. Cuenta con una superficie bruta alquilable de 11.058 metros cuadrados distribuidos en tres plantas y 544 plazas de garaje y se encuentra ocupado al 100% como sede por la compañía Foster Wheeler mediante contrato de alquiler.

El Edificio 4B Cristalia, por su parte, se encuentra situado en el Parque Empresarial Cristalia en el nordeste de Madrid y su superficie bruta alquilable es de 10.928 metros cuadrados distribuidos en siete plantas y cuenta con 202 plazas de garaje. Se trata de un inmueble Clase A con certificado LEED oro.

El precio de la transacción ha ascendido a un total de 54,5 millones de euros, desembolsados íntegramente con fondos propios de Hispania. En la operación ha participado JLL como asesor de Hispania.

Estas dos adquisiciones encajan a la perfección con la estrategia de Hispania en el segmento de oficinas en zonas consolidadas de la capital española.

Los inmuebles se encuentran en óptimo estado de conservación.

Para más información:

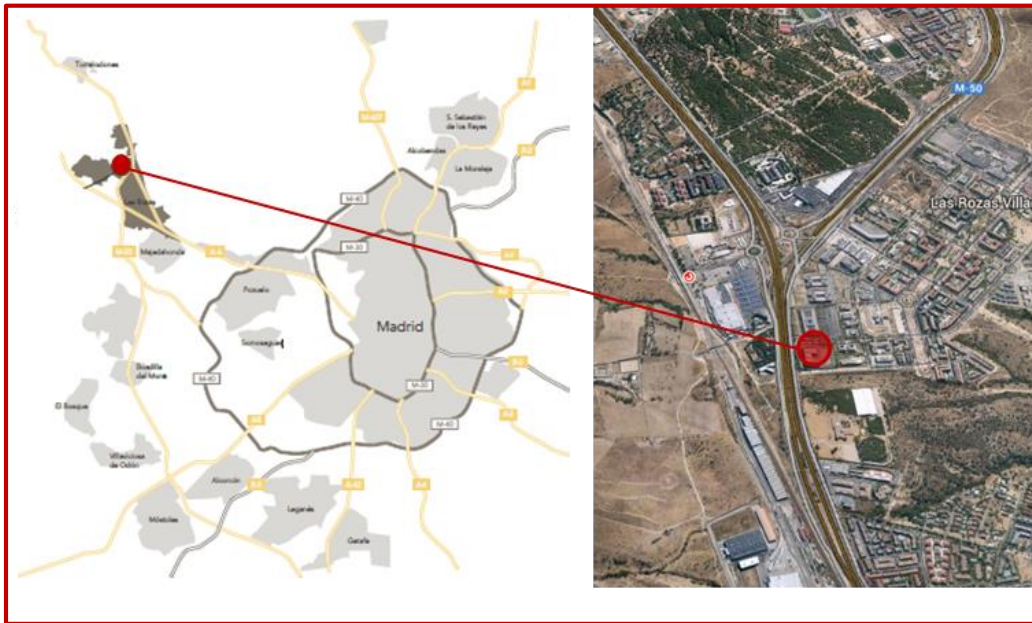
**Gabinete de Prensa de Hispania:**

Noemí Sánchez: [noemi@irazustacomunicacion.com](mailto:noemi@irazustacomunicacion.com)  
Nacho Miguel: [nacho.miguel@irazustacomunicacion.com](mailto:nacho.miguel@irazustacomunicacion.com)  
Tfno.: +34 91 563 41 79

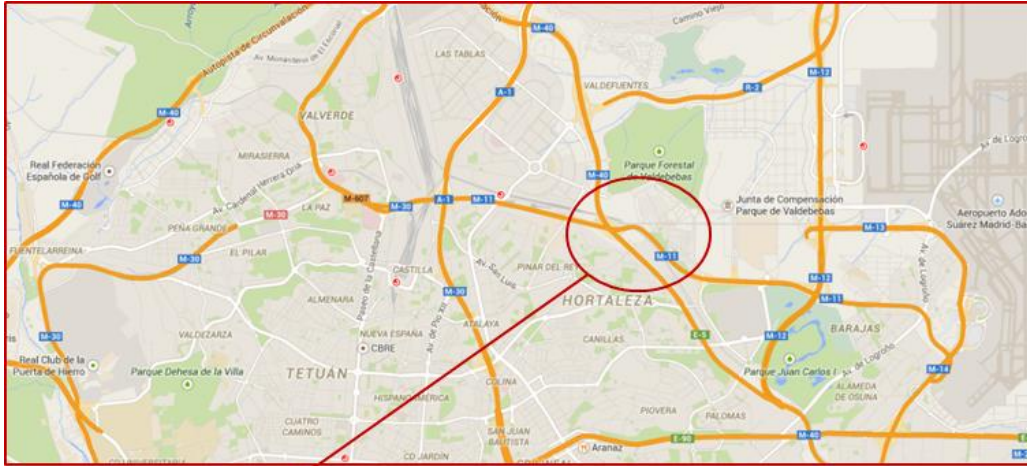
**Dirección de Relaciones con Inversores de Hispania:**

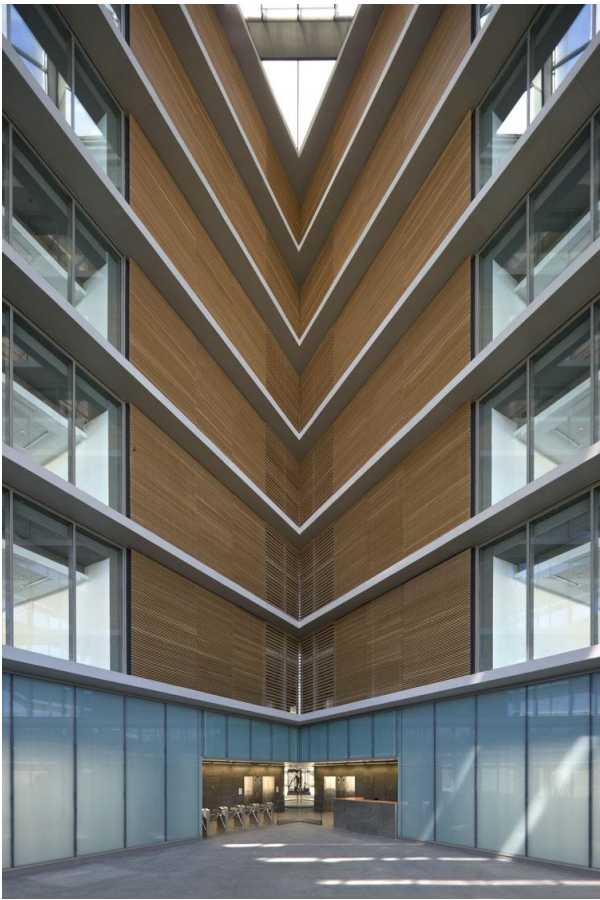
Ana Roldán: [anaroldan@azora.es](mailto:anaroldan@azora.es)  
Tfno.: +34 91 310 6370

**Edificio Foster Wheeler:**



**Edificio 4B Cristalía:**





### **Sobre Hispania**

Hispania, que debutó en el Mercado Continuo español el 14 de marzo de 2014, cuenta con un capital neto inicial de 861 millones de euros. Hispania tiene como objetivo aprovechar la oportunidad que actualmente presenta el mercado inmobiliario español, mediante la creación de un patrimonio de alta calidad, invirtiendo principalmente en los sectores residencial, hotelero y de oficinas. Desde el 11 de diciembre de 2014, Hispania forma parte del índice Ibex Small Cap.

En línea con las mejores prácticas de gobierno corporativo, el Consejo de Administración de Hispania, presidido por Rafael Miranda, está compuesto en su mayoría por consejeros independientes.

Hispania constituyó mediante escritura pública la filial -100% propiedad de la anterior- Hispania Real SOCIMI, S.A.U., que ha acordado acogerse al régimen fiscal especial previsto para las sociedades cotizadas de inversión en el mercado inmobiliario (SOCIMIs). Está previsto, por tanto, que Hispania Real haga las veces de la "Socimi Filial" a que se refería el folleto informativo elaborado por Hispania con motivo de la admisión a negociación de sus acciones en Bolsa.

Azora Gestión S.G.I.I.C., S.A. gestiona externamente Hispania a quien ha concedido exclusividad para todo su flujo de oportunidades de inversión en España, excepto para las referidas a alojamientos para estudiantes.

### **Sobre Azora**

Grupo Azora (en adelante "Azora") es una gestora independiente, líder en España, que comenzó su actividad en 2004 y que en la actualidad gestiona activos con un valor cercano a los 2.500 millones de euros. Azora gestiona Hispania a través de su filial Azora Gestión S.G.I.I.C., S.A., sociedad regulada por la CNMV.

Su plataforma, una de las más importantes en España, cuenta con cerca de 300 profesionales con gran experiencia en todo el espectro del ciclo inmobiliario, incluyendo la originación, estructuración e inversión, nuevos desarrollos y reposicionamientos, gestión integral, alquiler y venta de activos individuales o carteras. Azora está especializada en cuatro tipologías de activos: residencial, hoteles, oficinas y alojamientos para estudiantes. Azora gestiona en la actualidad la mayor cartera de residencial en alquiler en España, con más de 10.500 viviendas.